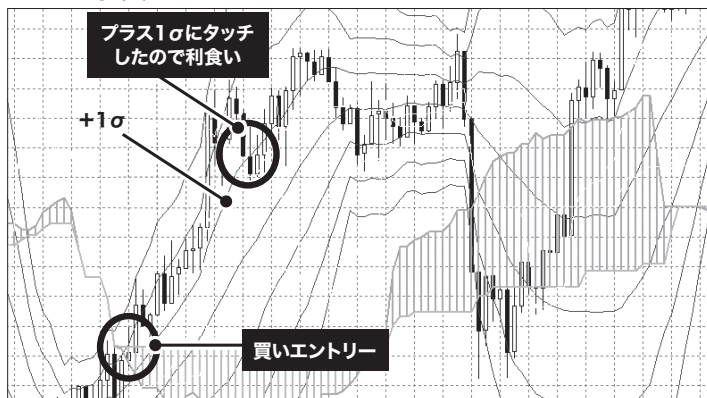


## 田中幸代さん

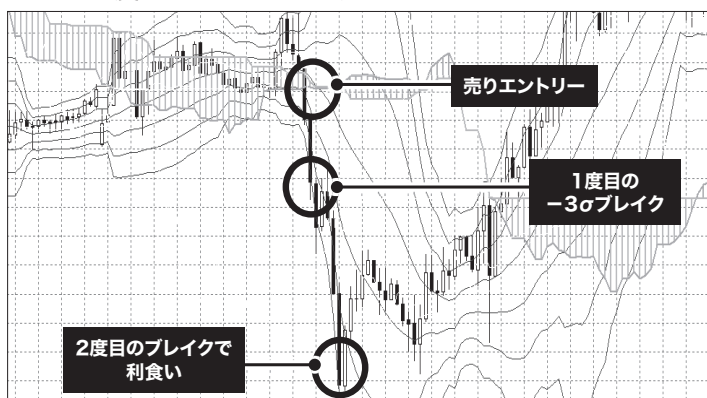
### 雲のねじれブレイクの利食いタイミング

#### ±1σで利食い



買いエントリー後、勢いよく上昇したあとに+1σまで下落したら利食いをする。

#### ±3σを2度ブレイクしたらイグジット



雲のねじれをブレイク後の値動きは強力なため、1度目の-3σブレイクは無視して、2度目にブレイクしたタイミングで利食いをする。